

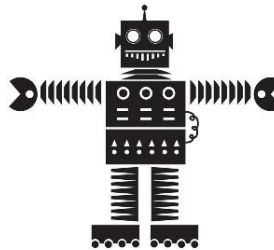
# KNOPFZELLEN



Knopfzellen-Batterien werden in vielen Haushalts-Produkten – etwa Fernbedienungen, Badezimmerwaagen oder Spielzeug - eingesetzt.

## WIE KÖNNEN SIE UNFÄLLE VERHINDERN

- Bewahren Sie Knopfzellen außerhalb der Reichweite von Kindern auf.
- Versuchen Sie Produkte mit sicher verschlossenen Batteriefächern zu kaufen – vor allem, wenn Kleinkinder in Ihrem Umfeld leben.
- Wenn Sie Knopfzellen wechseln, dann achten Sie darauf, dass das Batteriefach wieder fest verschlossen ist.
- Entfernen Sie gebrauchte Knopfzellen rasch aus Ihrem Haushalt (Sammelstellen)!
- Bewahren Sie Knopfzellen nicht gemeinsam mit Tabletten oder Münzen auf!



Wenn Ihr Kind eine Knopfzelle verschluckt hat, ist rasches Handeln nötig! Knopfzellen – v.a. auf Lithium-Basis – können schwere Schleimhautverätzungen verursachen und im Extremfall schon innerhalb von zwei Stunden zum Tod führen!

## Wenn Sie glauben, Ihr Kind hat eine Knopfzelle verschluckt:

- Suchen Sie unverzüglich ein Krankenhaus auf!
- Nehmen Sie das Gerät, in dem die Knopfzelle verbaut war, oder die Original-Verpackung der Knopfzellen mit.
- **FÜHREN SIE KEIN** Erbrechen herbei.
- Lassen Sie Ihr Kind bis zur Röntgenuntersuchung **WEDER ESSEN NOCH TRINKEN.**