

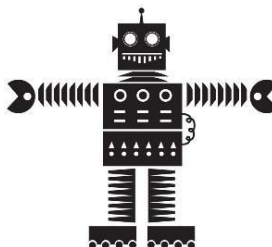
KNOPFZELLEN



Knopfzellen-Batterien werden in vielen Haushalts-Produkten – etwa Fernbedienungen, Badezimmerwaagen oder Spielzeug - eingesetzt.

WIE KÖNNEN SIE UNFÄLLE VERHINDERN

- Bewahren Sie Knopfzellen außerhalb der Reichweite von Kindern auf.
- Versuchen Sie Produkte mit sicher verschlossenen Batteriefächern zu kaufen – vor allem, wenn Kleinkinder in Ihrem Umfeld leben.
- Wenn Sie Knopfzellen wechseln, dann achten Sie darauf, dass das Batteriefach wieder fest verschlossen ist.
- Entfernen Sie gebrauchte Knopfzellen rasch aus Ihrem Haushalt (Sammelstellen)!
- Bewahren Sie Knopfzellen nicht gemeinsam mit Tabletten oder Münzen auf!



Disclaimer

This infographic is part of the joint action 'JA2016 – GPSD' which has received funding from the European Union's Consumer Programme (2014-2020). The content of this document represents the views of the author only and it is his sole responsibility. It cannot be considered to reflect the views of the European Commission and/or the Consumers, Health, Agriculture and Food Executive Agency or any other body of the European Union. The European Commission and the Agency do not accept any responsibility for use that may be made of the information it contains.



Wenn Ihr Kind eine Knopfzelle verschluckt hat, ist rasches Handeln nötig! Knopfzellen – v.a. auf Lithium-Basis – können schwere Schleimhautverätzungen verursachen und im Extremfall schon innerhalb von zwei Stunden zum **Tod führen!**

Wenn Sie glauben, Ihr Kind hat eine Knopfzelle verschluckt:

- Suchen Sie unverzüglich ein Krankenhaus auf!
- Nehmen Sie das Gerät, in dem die Knopfzelle verbaut war, oder die Original-Verpackung der Knopfzellen mit.
- **FÜHREN SIE KEIN** Erbrechen herbei.
- Lassen Sie Ihr Kind bis zur Röntgenuntersuchung **WEDER ESSEN NOCH TRINKEN.**